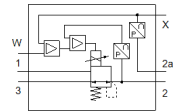
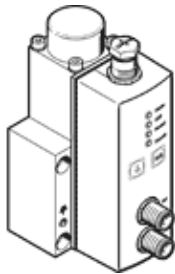


Proportional-Druckregelventil VPPL-3Q-3-0L20H-A4-A-S1-2

Teilenummer: 1635990

FESTO



Datenblatt

Merkmal	Wert
Nennweite Belüftung	2,5 mm
Nennweite Entlüftung	2,5 mm
Betätigungsart	elektrisch
Dichtprinzip	weich
Einbaulage	beliebig vorzugsweise stehend
Konstruktiver Aufbau	direktgesteuertes Kolbenregelventil
Kurzschlussfestigkeit	nein
Sicherheitshinweis	Sicherheitsstellung VPPL
Verpolungsschutz	für alle elektrischen Anschlüsse
Rückstellart	mechanische Feder
Steuerart	direkt
Ventilfunktion	3-Wege-Proportional-Druckregelventil geschlossen
Anzeigeart	LED-Anzeige
Betriebsdruck	≤ 20 bar
Druckregelbereich	0,2 ... 20 bar
Eingangsdruk 1	0 ... 50 bar
Max. Druckhysterese	0,3 bar
b-Wert	0,25
C-Wert	0,8 l/sbar
Normalnennndurchfluss	300 l/min
Schaltzeit aus	550 ms
Schaltzeit ein	300 ms
Betriebsspannungsbereich DC	21,6 ... 27,6 V
Einschaltdauer	100 %
Max. elektrische Leistungsaufnahme	26,7 W
Restwelligkeit	10 %
Signalbereich Analoger Ausgang	4 - 20 mA
Signalbereich Analoger Eingang	4 - 20 mA
SOLL-/IST-Werte	Stromtyp 4 - 20 mA
Betriebsmedium	Druckluft nach ISO 8573-1:2010 [7:4:4] Inerte Gase
Hinweis zum Betriebs- und Steuermedium	Geölter Betrieb nicht möglich
KC-Zeichen	KC-EMV
CE-Zeichen (siehe Konformitätserklärung)	nach EU-EMV-Richtlinie
Korrosionsbeständigkeitsklasse KBK	2 - mäßige Korrosionsbeanspruchung
Mediumtemperatur	5 ... 50 °C
Schutzart	IP65
Umgebungstemperatur	5 ... 50 °C
Produktgewicht	1.100 g
Linearitätsfehler in \pm %FS	0,5 %FS
Temperaturkoeffizient	0,04 %/K
Wiederholgenauigkeit in \pm %FS	0,5 %FS
Elektrischer Anschluss Diagnoseschnittstelle	Dose, M12, 5-polig, A-codiert
Elektrischer Anschluss IN	Stecker, M12, 5-polig, A-codiert
Elektrischer Anschluss OUT	Stecker, M12, 5-polig, A-codiert

Merkmal	Wert
Befestigungsart	mit Durchgangsbohrung
Pneumatischer Anschluss 1	Flansch
Pneumatischer Anschluss 2	Flansch
Pneumatischer Anschluss 3	Flansch
Werkstoffhinweis	RoHS konform
Werkstoff Gehäuse	Aluminium-Knetlegierung eloxiert